



SPORTOVNÍ CENTRUM NYMBURK

Česká unie sportu, z.s.

Zátopkova 100/2

Praha 6

Sportovní centrum NYMBURK – úvod

- Sportovní centrum Nymburk je tréninkové středisko České unie sportu. Nachází se v nádherném prostředí lesoparku na břehu řeky Labe. K dispozici jsou venkovní a vnitřní sportoviště pro téměř 20 sportovních odvětví, převážně olympijských sportů.
- Samozřejmostí je také nabídka regeneračních služeb. Součástí komplexu je hotel * * * s kapacitou 250 lůžek a 18 přistýlek včetně několika bezbariérově vybavených pokojů, jídelna nabízející celodenní stravování, Lobby Bar a večerní Sport Bar. Nabídnout Vám můžeme také grilování v rozlehlé venkovní části Sportovního centra pro větší počet osob.
- Areál disponuje také mnoha přednáškovými sály a školícími místnostmi, které jsou vybaveny odpovídající audio-video technikou. Zajistíme také doprovodné služby pro zábavu a volný čas.
- V areálu se nachází parkoviště pro cca 150 vozů.

Sportoviště sportovního centra

VNITŘNÍ PROSTORY

- Centrální hala
- Basketbalová hala
- Tenisová hala
- Velká posilovna
- Posilovna pro vzpěrače
- Hala pro vrhače
- Plavecký bazén s přílehlou saunou a chladícím bazénkem
- Regenerace (hydromasážní bazén, whirlpool, finská sauna)
- Učebny 1, 2, 38, 40, 44
- Zasedací místnost VIP
- Kongresový sál
- kinosál
- Lobby bar
- Sport bar

VENKOVNÍ PROSTORY

- Fotbalové hřiště F2, F3, F4, F4b
- Fotbalové hřiště s umělým povrchem
- Tenisový kurt, T1, T2, T3, T4, T5
- Travnatý tenisový kurt T1, T2
- Antukový volejbalový kurt 1, 2, 3
- Asfaltová plocha pro streetball, nohejbal, tenis či jako volná plocha
- Sektor disk + kladivo
- Koulařský sektor
- Petanque
- Minigolf
- Beachvolejbalový kurt 1, 2
- Atletický stadion
- Tunel pro atlety

VYBAVENÍ SPORTOVNÍHO CENTRA

- **Sportovní centrum je vybaveno velkým množstvím sportovního vybavení a mobiliáře.**

SPORTOVNÍ VYBAVENÍ K ZAPŮJČENÍ:

- Atletické vybavení (koule, oštěp, disk, překážky a další posilovací pomůcky jako jsou medicimbaly, činky apod.)
- 8ks stolů na stolní tenis včetně pálek a míčků
- 6ks kurtů na badminton
- 20ks žíněnek
- Tenisové rakety včetně možnosti zakoupení tenisových míčků
- Volejbalové, beach volejbalové, fotbalové, nohejbalové míče, 2 sady na petanque, hole a míčky na minigolf

MOBILIÁŘ K ZAPŮJČENÍ:

400ks kongresových židlí

200ks školních lavic

32ks kulatých stolů o průměru 180cm pro max. 10 osob

12ks kulatých stolů o průměru 150cm pro max. 8 osob

5ks pivních setů, 20 ks barových stolků

CENTRÁLNÍ HALA

Základní uspořádání: sezení ze 3 stran

Pevná tribuna: A – 112os, B – 108os,

C – 76os, D – 76os, VIP – 200,

VIP Polstr – 56os

Výsuvná tribuna „čelo“: E – 122os, F – 106os

Výsuvná tribuna „strana“: G – 208os, H – 208os

Celková kapacita: 1272 osob

Denní světlo: ANO

Umístění: přízemí

Bezbariérový přístup: ANO

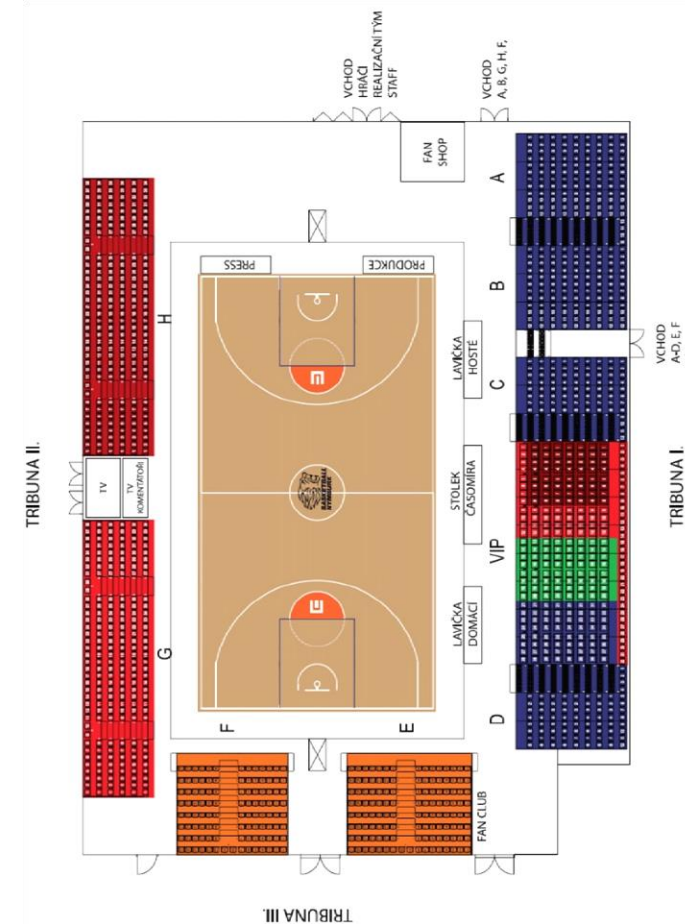
Vzduchotechnika: ANO

Klimatizace: ANO

Rozměry: 47x29 (d x š), 1363m²

Osvětlení: 3 intenzity - tréninkové, zápasové, TV

Ozvučení: vestavěné reproduktory



TENISOVÁ HALA

Základní uspořádání: volná plocha

Rozměry: 41x16,5m (d x š), 676m²

Děnní světlo: ANO

Umístění: přízemí

Bezbariérový přístup: ANO



BASKETBALOVÁ HALA

Základní uspořádání: volná plocha

Rozměry: 41x16,5m (d x š), 676m²

Děnní světlo: ANO

Umístění: přízemí

Bezbariérový přístup: ANO



PLAVECKÝ BAZÉN

Základní uspořádání: volná plocha

Rozměry: 25x10m (d x š)

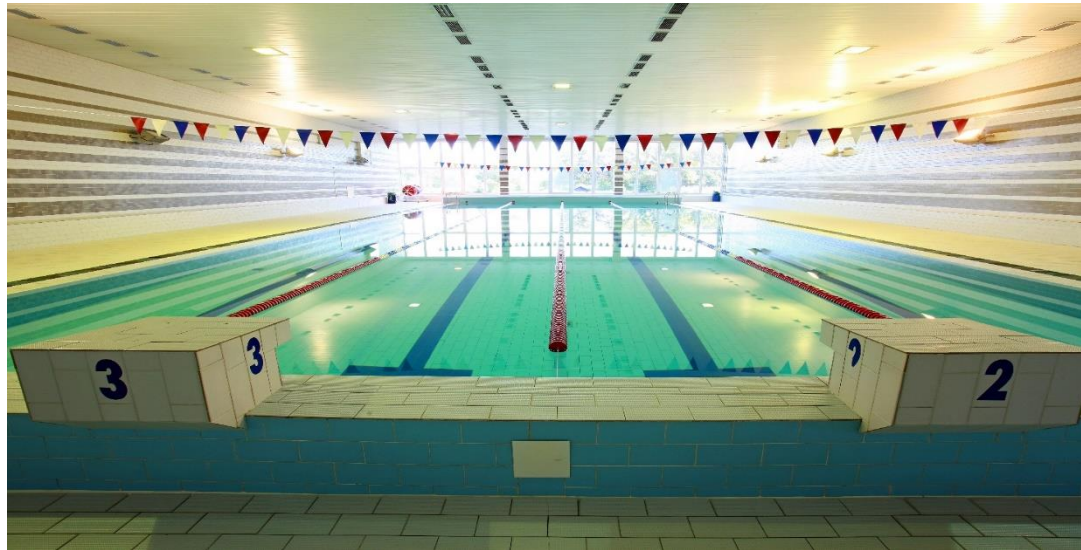
Teplota vody: 26 – 28 °C

Denní světlo: ANO

Umístění: přízemí

Bezbariérový přístup: ANO

Zázemí: 1x pánská šatna vybavená 76ks uzamykatelných
skříněk
1x dámská šatna vybavená 76ks uzamykatelných
skříněk



REGENERACE

Rozměry malý whirlpool: 2,8 x 2 m (d x š)

Max. obsazenost whirlpool: 5 os

Teplota vody whirlpool: 34 – 36 °C

Teplota vody regenerace: 34 – 36 °C



Rozměry hydromasážního bazénu: 6,9 x 4,4m (d x š)

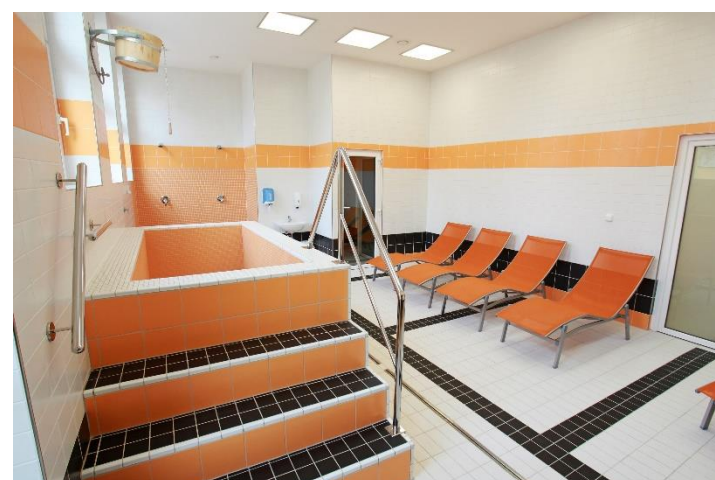
Max. obsazenost hydromasážního bazénu: 12os

Denní světlo regenerace: ANO

Bezbariérový přístup: ANO

Rozměr finské sauny: 4,1 x 3 m (š x d)

Max. obsazení sauny: 12 os



UČEBNA 1

Rozměr: 7,6 x 11,1m (š x d), 84m²

Školní uspořádání: 30 os

Divadelní uspořádání: 50 os

Blok: 26 os

U-tabule: 22 os



UČEBNA 2

Rozměr: 8,8 x 4,3 + 1,7 x 3m (š x d), 42m²

Školní uspořádání: 15 os

Divadelní uspořádání: 30 os

Blok: 18 os

U-tabule: 14 os



UČEBNA 40

Rozměr: 6 x 7,7m (š x d), 46,2m²

Školní uspořádání: 12 os

Divadelní uspořádání: 20 os

Blok: 14 os

U-tabule: 10 os



UČEBNA 44

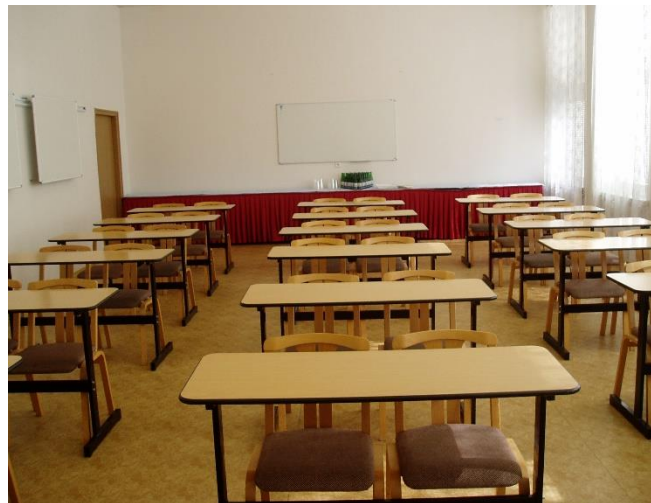
Rozměr: 11,5 x 6,5 m (š x d), 74m²

Školní uspořádání: 40 os

Divadelní uspořádání: 60 os

Blok: 32 os

U-tabule: 28 os



UČEBNA 38

Rozměr: 6,6 x 3,7 m (d x š), 24m²

Školní uspořádání: 12 os

Divadelní uspořádání: 20 os

Blok: 12 os

U-tabule: 10 os



ZASEDAČKA VIP

Rozměr: 8,6 x 5,9 m (š x d), 50m²

Blok: 20 os



KONGRESOVÝ SÁL

Rozměr: 21,5 x 16,7m (d x š), 360 m² (116m² pódium)

Školní uspořádání: 250 os

Divadelní uspořádání: 350 os

Recepce: 300 os

Banket: 220 os



KINOSÁL

Rozměr: 17,3 x 8,7m (d x š), 150 m²

Školní uspořádání: 90 os







Divadelní uspořádání: 150 os

Recepce: 90 os

Banket: 60 os



ROZMĚRY VNITŘNÍCH PROSTOR SPORTOVNÍHO CENTRA NYMBURK

NÁZEV MÍSTNOSTI	DIVADELNÍ USPOŘÁDÁNÍ 	ŠKOLNÍ USPOŘÁDÁNÍ 	BLOK 	RECEPCE 	U-TABULE 	BANKET 	PLOCHA(m ²)
KONGRESOVÝ SÁL	350	250	?	300	?	220	360 (116, pódiium) (21,5*16,70)
KINO SÁL	150	90	?	90	?	60	150 (17,3*8,7)
UČEBNA 1	50	30	26	-	22	-	84 (7,6*11,1)
UČEBNA 2	30	15	18	-	14	-	42 (8,8*4,3+1,7*3)
UČEBNA 38	20	12	12	-	10	-	24 (6,6*3,7)
UČEBNA 40	20	12	14	-	10	-	?
UČEBNA 44	60	40	32	-	28	-	74 (11,5*6,5)
ZASEDAČKA VIP	-	-	20	-	-	-	50 (8,6*5,9)
LOBBY BAR	120	90	?	120	?	80	176 (14,8*11,9)
SPORT BAR	-	-	-	300	-	-	hlavní část 355 (24,6*14,5) předsálí 240 herna 166
SPORTOVIŠTĚ							
VELKÁ HALA	-	-	-	-	-	-	1363 (47*29)
MALÁ HALA	-	-	-	-	-	-	676 (41*16,5)
MALÁ HALA	-	-	-	-	-	-	676 (41*16,5)

TENISOVÉ KURTY

V areálu sportovního centra se nachází vždy profesionálně upravených 5 antukových tenisových kurtů a 2 travnaté tenisové kurty



VOLEJBALOVÉ KURTY

V areálu sportovního centra se nachází 3 antukové volejbalové či nohejbalové kurty



FOTBALOVÉ HŘIŠTĚ

Sportovní centrum Nymburk disponuje s celkem pěti profesionálně upravenými fotbalovými hřišti.

Hřiště s umělým povrchem F1

Osvětlení: ANO

Rozměr: 105x68 (d x š)



Fotbalové hřišti s přírodní travnatou plochou F2

Rozměr: 102x 60

Fotbalové hřiště s přírodní travnatou plochou F3, F4,

Rozměr: 95x62,5



Travnatá plocha F4b

Rozměr: 97x34,5

BEACH VOLEJBAL

Sportovní centrum Nymburk disponuje s 2 beach volejbalovými kurty včetně zázemí 2 šaten se sociálním zařízením.

Rozměr 1 kurtu: 21x12 m

Osvětelní: NE

Povrch: bílý beach písek

Zázemí: 2x šatna se sociálním zařízením



ATLETICKÝ TUNEL

Rozměr: 110x6m (d x š)

Počet drah: 4

Osvětlení: ANO

Vybavení: kompletní vybavení náčiním a
nářadím

Povrch: umělý povrch TARTAN

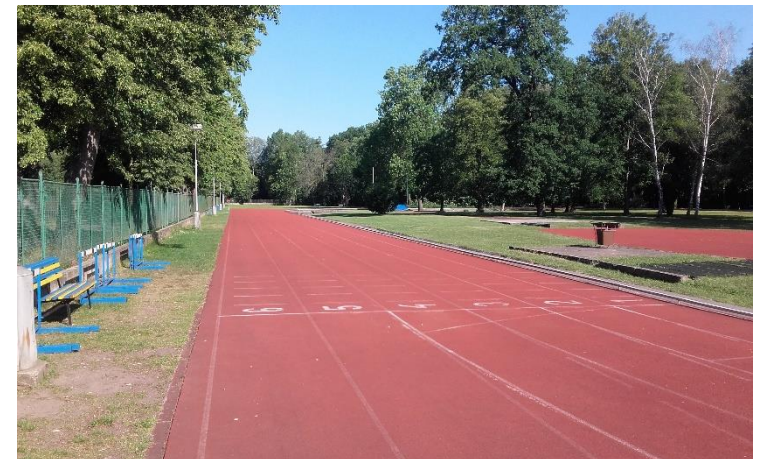
Možnost el. Připojení 220V



ATLETICKÝ AREÁL

ATLETICKÝ AREÁL NABÍZÍ:

- . 6 drah
- . Umělý povrch TARTAN
- . Sektor pro všechny horizontální a vertikální skoky a pro hod oštěpem
- . Kompletní vybavení náčiním a nářadím pro pořádání všech atletických disciplín
- . Možnost el. připojení 220V
- . Zázemí šaten se sociálním zázemím, masérna



UBYTOVÁNÍ

Součástí sportovního centra Nymburk je také tři hvězdičkový hotel rozdělený na 2 části, hotel A a hotel B. Část hotel B byla kompletně zrekonstruovaná v roce 2013.

Hotel A nabízí:

4x 2 lůžkový pokoj bez možnosti přistýlky

17x dvoulůžkový pokoj s možností přistýlky

1x třílůžkový pokoj s možností přistýlky

22x třílůžkový pokoj bez možnosti přistýlky

Hotel B nabízí:

70x dvoulůžkový pokoj bez možnosti přistýlky

12x jednolůžkový pokoj bez možnosti přistýlky

3x dvoulůžkový pokoj s možností přistýlky

Sportovní centrum dále nabízí 2 byty pro 5 osob a 4 apartmány pro 6 osob

